

Scheda Prodotto
Product Sheet

New York - stool

Designer Sergio Bicego
Produzione / Production year: 2016



Descrizione

La collezione New York amplia la propria proposta con una linea di sgabelli, il cui design è lo sviluppo in altezza della medesima sedia senza braccioli. Il risultato è un progetto che enfatizza ancor più l'agile struttura, mantenendo confortevole la consueta imbottitura che viene impreziosita di piccole trapuntature tono su tono. Disponibile con finitura cromata o verniciata. Completamente sfoderabile.

Struttura - Imbottitura

Il piano seduta è in lamiera. Rivestimento in velfodera accoppiata con resinato 280gr/mq.

Cuscino seduta in poliuretano espanso 50IP rivestito con cotone bianco accoppiato a fibra poliestere 380gr/mq.

Piedini

In trafilato dal diametro di 11 mm. Finitura cromata o verniciata.

Description

The New York chair grows taller to transform into a high stool, emphasizing even more the agile structure of the line. The quilted details on the backrest maintain a constant design aesthetics within the entire New York collection. Available in chrome or painted finish. Fully removable covers.

Structure - Padding

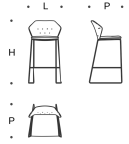
The seat is in metal sheet. Velfodera coating on resin 280gr/sqm.

Seat cushion in 50IP polyurethane foam covered with white cotton on 380gr/sqm polyester fiber.

Feet

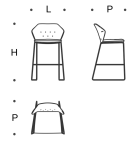
In 11 mm wire drawn. Chrome or painted finish.

Sgabello alto
High stool



L = 53 cm
P = 53 cm
H = 100 cm

Sgabello basso
Low stool



L = 53 cm
P = 53 cm
H = 90 cm

Gambe / Legs



Bianco RAL 9010
White RAL 9010



Nero RAL 9005
Black RAL 9005



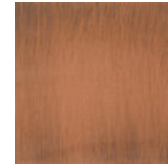
Cromo lucido
Glossy chrome



Black nichel
Black nickel



Ottone satinato
Satin brass



Bronze Copper Matt



Bronze Gold Matt